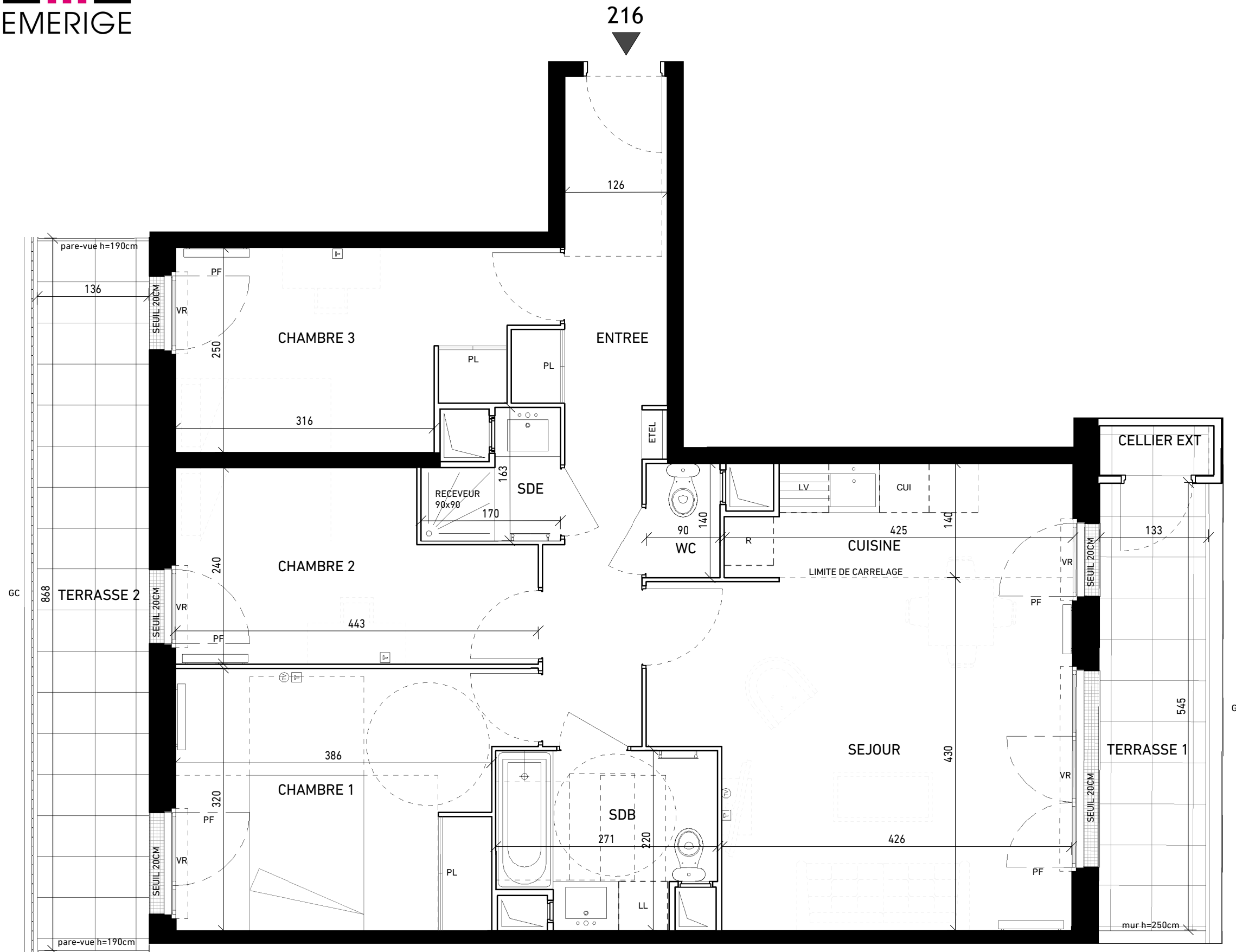


HALL 2

APPARTEMENT 4 PIECES

N° 216 AU 1er ETAGE



ENTREE	10.25 m ²
SEJOUR	20.17 m ²
CUISINE	5.52 m ²
CHAMBRE 1	12.86 m ²
CHAMBRE 2	9.22 m ²
CHAMBRE 3	10.17 m ²
SDB	5.26 m ²
SDE	2.11 m ²
WC	1.26 m ²

SURFACE TOTALE HABITABLE 76.82 m²

TERRASSE 1 7.48 m²

TERRASSE 2 11.85 m²

CELLIER EXT 0.80 m²

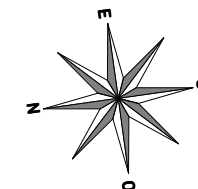
SURFACE TOTALE ANNEXE 20.13 m²

TOTAL SURFACES PRIVATIVES 96.95 m²

LEGENDE

- | | |
|---------------------|---------------------------|
| PF : Porte-fenêtre | CUI : Cuisson |
| FE : Fenêtre | R : Réfrigérateur |
| ALL : Allège pleine | LL : Lave-linge |
| AV : Allège vitrée | LV : Lave-vaisselle |
| VR : Volet roulant | ETEL : Tableau électrique |
| GC : Garde-corps | TV : Prise télévision |
| PL : Placard | T : Prise téléphone RJ45 |

: Soffite, faux-plafonds : Retombée de poutre



Nota : Les surfaces des placards sont comprises dans les pièces où ils se situent. Des modifications sont susceptibles d'être apportées à ce plan en fonction des nécessités techniques, réglementaires ou administratives de la réalisation, tant ce qui concerne les dimensions libres que les équipements. Les soffites, faux-plafonds, retombées, gaines techniques, canalisations, trappes de visite, descente d'eaux pluviales, équipements électriques ne sont pas systématiquement représentés ou le sont à titre indicatif. Les dimensions et implantations des appareils de chauffage, lorsqu'ils sont représentés, sont indicatifs et seront soumis à la conformité de l'étude thermique.

Indice 1 **JUILLET 2017**

